

TIBBİ LABORATUVAR PLASTİK GRUBU MALZEMELERİ VE HASTANE TEKSTİLİ ÜRÜNLERİMİZDEN BAZILARI

PASTÖR PİPETLER

(3 ML - 1 ML - 0,5 ML - Körüklü)



Düşük yoğunluklu polietilenden üretilmiştir.

Çapraz bulaşma riskini önlemektedirler ve her tür laboratuarda (Kan Bankası, Hematoloji, Bakteriyoloji, İdrar Analizi) sıvıların aktarılması ve boşaltılması için ideal araçlardır. Kusursuz tekrarlanabilirlik özellikleri sayesinde her bir pipetlemedeki damla büyüklüğü eşittir. Plastik pipet ucu ısı ile mühürlenebilir ve çok düşük ısılarda, örneğin sıvı azot ortamında dondurulmalarına olanak sağlar.

Steril pastör pipetleri gama ışınları ile sterilize edilmiştir ve her pakette 1 adet bulunacak şekilde ambalajlanırlar.

TRANSPORT SWAB

Non Steril veya Steril Eküvyon Ucu Pamuklu Tüp İçinde veya boş tüp (swab)



Non Steril veya Steril, Ucu Pamuklu Eküvyon çubuğu ve taşıma besiyeri içeren tüpten oluşan kullanıma hazır, steril bakteriyolojik bir üründür.

Sadece swabı (boş tüp) olan, içinde pamuklu eküvyon çubuğu bulunmadan pazarlanan çeşitleri de vardır.

Besiyerli kültür tüpü analiz edilecek bölgeden örnek alınmasını , alınan örnekteki kültürün uzun süre canlılığını kaybetmeden muhafazasını ve uygun koşullarda taşınmasını sağlar.

EKÜVYON ÇUBUKLARI



Plastik veya tahta 150 mm non steril veya steril,

Genelde plastik malzemeden üretilir. Tahta çubuklu çeşitlerimiz de mevcuttur.

Plastik sapı takriben 1 gr ağırlıktadır.

Pamuklu ve pamuksuz olarak üretilir.

100'lük paketlerde non steril,

Tek tek poşetli steril ve ya non steril olarak pazarlanır.

FALCON TÜPLER



Dibi konik, taksimatlı, polipropilen malzemeden üretilmiş, sızdırmazlık özelliğine sahip santrifüj test tüpleri;

Isıya ve darbelere dayanıklı, kırılmaz PP (polipropilen) malzemeden üretilmiştir. 6000 RPM santrifüj kuvvetine dayanıklıdır. 121 C sıcaklıkta 20 dakika süre ile otoklavlanabilir.

Vida kapaklı ürün içindeki sıvıyı sızdırmaz özelliktedir.

Tüpün üzerinde hacim derecelendirme işaretleri ve üzerine yazı yazılabilir etiket bölgesi bulunmaktadır.

Tüpler standart çalışma ortamında üretilirler. Bu tüpler torba içinde

veya stofor standlara dizilmiş şekilde paketlenirler.



Vida Kapaklı PP Santrifüj Tüpü, 15 ml, non steril

Vida Kapaklı PP Santrifüj Tüpü, 15 ml, Steril

Vida Kapaklı PP Santrifüj Tüpü, 50 ml, non steril

Vida Kapaklı PP Santrifüj Tüpü, 50 ml, Steril

Vida Kapaklı PP Santrifüj Tüpü, Etekli, 50 ml, non steril

Vida Kapaklı PP Santrifüj Tüpü, Etekli, 50 ml, Steril

Vida Kapaklı PP Santrifüj Tüpü, Strofor Ambalajda, 15 ml

Vida Kapaklı PP Santrifüj Tüpü, Strofor Ambalajda, 50 ml,

Vida Kapaklı PPSantrifüj Tüpü, Strofor Ambalajda, Etekli,50 ml

DEFTER TİPİ SMEAR KUTUSU **(Lam Taşıma Kutusu, 2 Lam Kapasiteli)**



Yüksek yoğunluklu polipropilen malzemedен üretilmiştir. 2 Adet lam saklama alanına sahiptir.

Sıkı kapanan kapaklar lamların emniyetle saklanmasına ve başka bir yere taşınmasına olanak verir. Sert ve dayanıklıdır.

Lamların yatay bir şekilde taşınabilmesi için tasarlanmıştır.

Şeffaf yapıları kap içindeki lamların kolay görülmelerini sağlar.

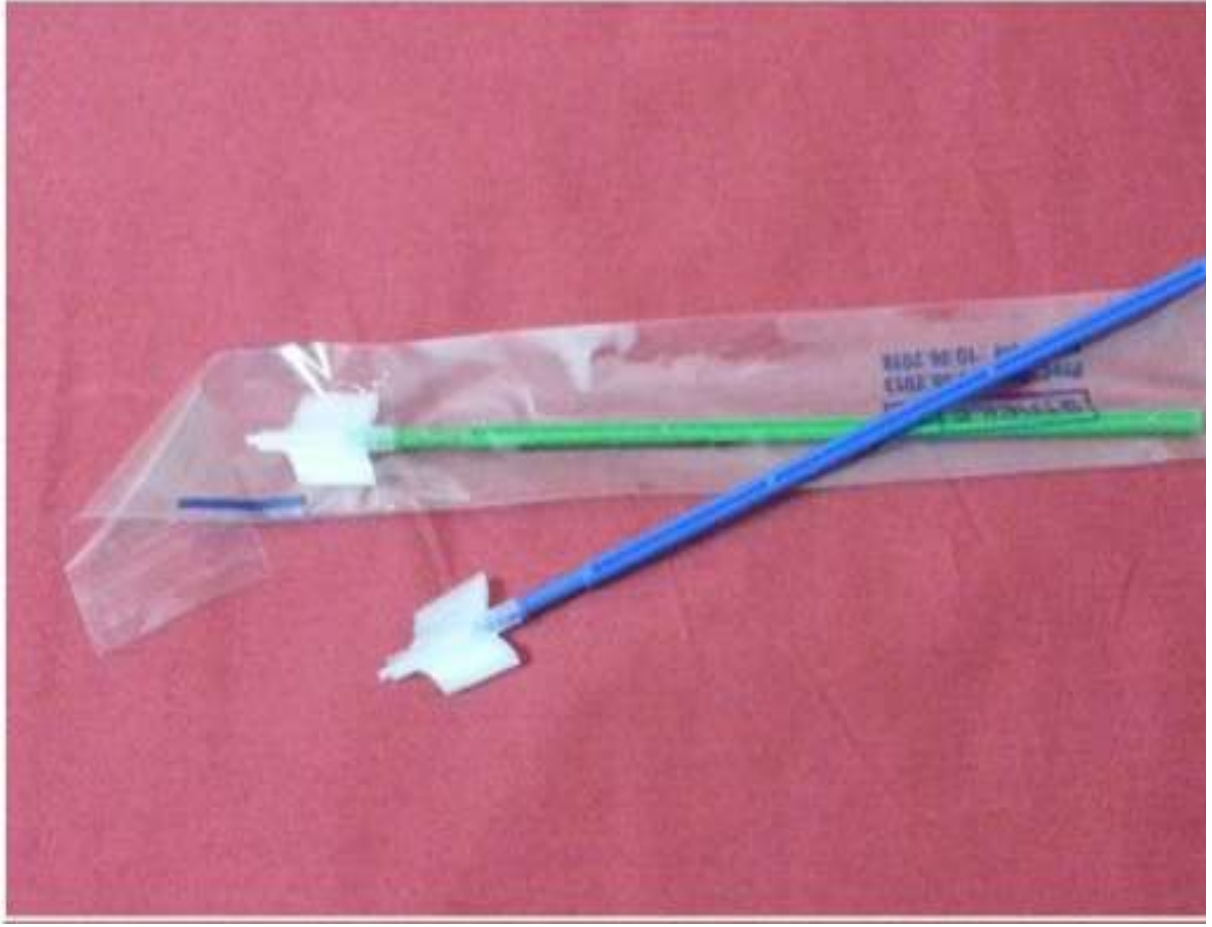
DIKEY SMEAR KUTUSU

(Lam Taşıma Kutusu, 2 Lam Kapasiteli)



Yüksek yoğunluklu polipropilen malzemeden üretilmiştir. Dikey lam kutusu, iki lam alacak şekilde tasarlanmıştır. Kutuya konan lamalar, birbirine temas etmeden muhafaza edilir. Geçme kapak kapatıldığı zaman içerisindeki sıvıyı kesinlikle sızdırmaz. Sıvı dolgulı örnekler de rahat bir şekilde taşınabilir. Lamaları dikey bir biçimde taşıyabilmek için tasarlanmıştır. Kullanılan plastik malzeme, tüm fiksatif çözeltilere karşı dayanıklıdır. Kapak, gövdeye bağlıdır ve kolay açılıp kapanır. Kapağında mühürleme kısmı mevcuttur. Kapağı kapatılan ürün, kısa ve uzun mesafe taşımalarına (kargoya) uygundur.

SMEAR FIRÇASI;

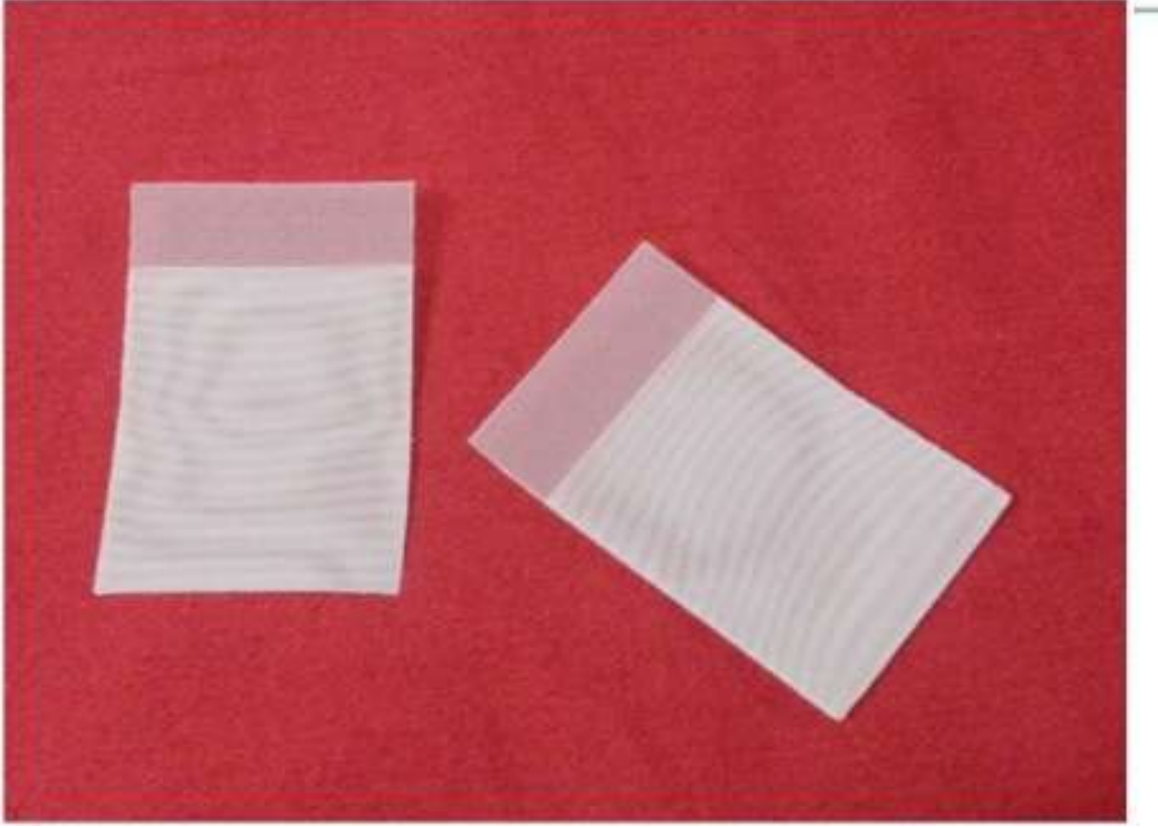


Yüksek yoğunluklu polipropilen malzemedен, özel tasarım şekilde üretilmiştir.

Smear fırçası, rahimden smear örneği almak için kullanılmaktadır.

Steril ve non steril çeşitleri mevcuttur. İn vitro tanı amaçlıdır. Doktor tarafından kullanılır. Sapının uzunluğu ve özel dizayn plastik fırçası sayesinde smear örnekleri alımında kolaylık sağlamaktadır.

BİYOPSİ BAG (BİYOPSİ ÖRNEK KESESİ)



Özel üretilmiş plastik malzemedен, ince gözenekli dokuma şeklinde hazırlanmıştır. Kimyasallara karşı son derece dayanıklıdır.

Patolojik örneklerin taşınmasında, alınan örneklerin doku takip kasetlerine takılması ve parafinlenmesi için tasarlanmış özel gözenekli yardımcı bir üründür. Küçük doku ve biyopsi parçacıklarının boyama işlemlerinde kaybolmasını önleyerek sağlıklı bir çalışma sağlar.

Standard doku takip kasetlerinin içine konarak kullanılır.

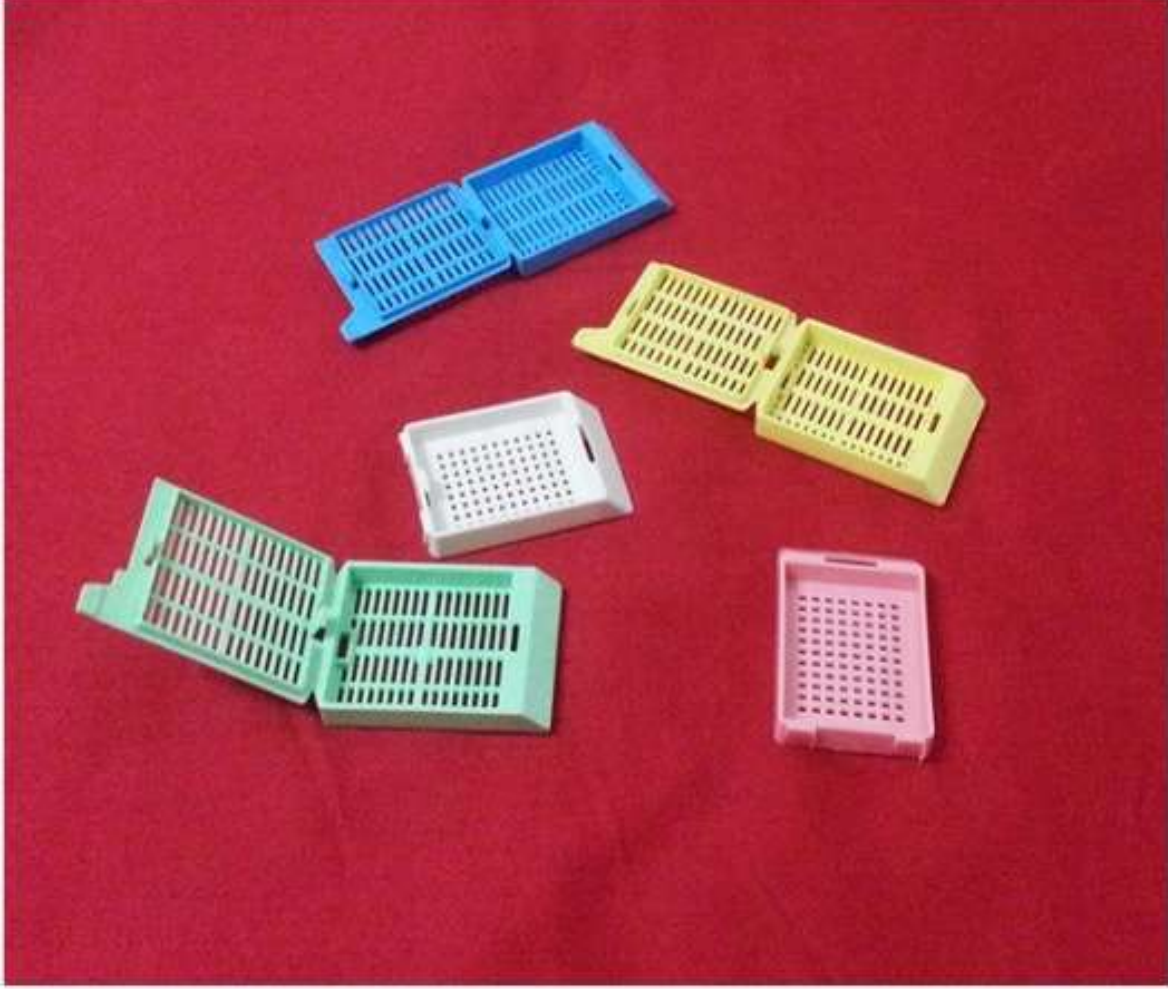
Küçük örnekler, kasesin içine konduktan sonra, kasesin kendi kapağı (yani katlanabilir ağız kısmı) kolaylıkla açılıp kapanır ve katlanabilir özelliğindedir.

Biyopsi Kesesi bir diğer adı ile Biyopsi torbası Doku Takip Kasetleri içerisine Biyopsileri güvenli bir şekilde yerleştirmek için kullanılır.

DOKU TAKİP KASETİ

(KAPAKLI / KAPAKSIZ)

40 x 28 x 0.7 mm standart boyutlarında, kapaklı, kapaksız çeşitlerde,



Doku Takip Kaseti histolojik ve patolojik amaçlı kullanılan plastik malzemedir. Alınan dokuların doku fiksasyonu sırasında kaybolmaması için kapaklı doku takip kasetleri içerisine yerleştirilerek kapağı sıkıca kapatılır. Bu sayede dokuların güvenliği sağlanır. Doku takip işlemi bittikten sonra kaset kapağı açılarak fikse olmuş dokular alınır.

Sert ve dayanıklıdır. Isıya karşı 160°C 'ye kadar dayanır. Farklı delik şekillerine sahip kasetler tüm dekalsifikasyon solüsyonları ve solventlerine karşı dirençlidir. Patoloji boyama uygulamalarında kullanılan tüm kimyasal maddelere karşı dayanıklı olan özel mühendislik plastiklerinden üretilmiştir. Numunelerin tanımlanması için yazım alanına sahiptir. Kapaksız olarak üretilen çeşitleri standart çelik kaset kapağı ile uyumludur. Yazı yazılacak eğimli yüzeyin üzerine kurşun kalem veya doku takip kaset kalemi ile kolayca yazılar yazılabilir.

BUZ AKÜSÜ (KASET, AKÜ veya TORBA)



Yüksek yoğunluklu polietilen (PE) plastik malzemeden üretilmiştir.

Aşı, Serum, Kan ürünlerinin taşınırken sıcaktan etkilenip özelliklerini kaybetmemesi için, soğutucu özelliği için kullanılır. Sıvı veya jel dolumludur. Aşı, Serum, Kan ürünlerinin taşındığı ısı geçirmez kaplara konulan soğuk zincir etkisi yaratan, plastik malzemeden imal edilen, içinde kimyasal barındıran ürün; akü, kaset veya torba şeklinde üretilmektedir.

Isı geçirmez, kapaklı ve özel yapıdadır.

KARE SU NUMUNE ŞİŞELERİ

(250ml-500ml-1000ml)



PP (polipropilen) malzemeden üretilir.

Sızdırmaz köpük çontalı kapaklıdır.Boş kapaklı veya kapaksız olarak üretilen ,su numune şişleri ; Mikrobiyolojik ve kimyasal analizler için su ve diğer sıvı numunelerinin en iyi koşullarda alınmasını sağlar. Sert ve dayanıklıdır. Sağlam, kırılmaz, hafif ve dengelidir. Kare şekli, kolay tutulabilir ve optimum taşıma ve depolama imkanı sağlar. Yüksek kaliteli hammaddeden üretilmiş olup, çevre dostudur. Tiyosülfatsız olarak üretilmektedir.Steril olanları, gama steril olup, güvenlik halkası kırılıp şişe açılana kadar steriliteyi firma garantisindedir.

YUVARLAK ŐİŐE (Dar Boyunlu ŐiŐe)

500-1000 ML KAPAKLI, KAPAKSIZ (KİMYASAL İÇİN)



PP (polipropilen) malzemeden retilmektedir.

Sıvıların veya antiseptik dezenfektanların ve ilalarıb depolanması ve taşınması iin tasarlanmıŐtır. Kapaklı, kilitli ve sızdırmaz. Kapaksız olarak da retilmektedir.Őeffaf ve mat renklindedir. Mikrobiyolojik ve kimyasal analizler iin su ve diđer sıvı numunelerinin en iyi koŐullarda alınmasını sađlar. Kimyasallara dayanıklıdır.

ASETON ŐİŐESİ



PP (polipropilen) malzemededen ¼retilmektedir.

Aseton ve ¼eŐitli kimyasalları taŐımak ve sıklıkla kullanabilmek i¼in ¼zel dizayn edilmiŐtir. Kapak i¼inde ŐiŐedeki contanın ortasına girecek Őekilde kilit ¼ıkıntılıdır. Sızdırmazlık ¼zelliĐine sahiptir.

BOL KABI

(DENTAL)

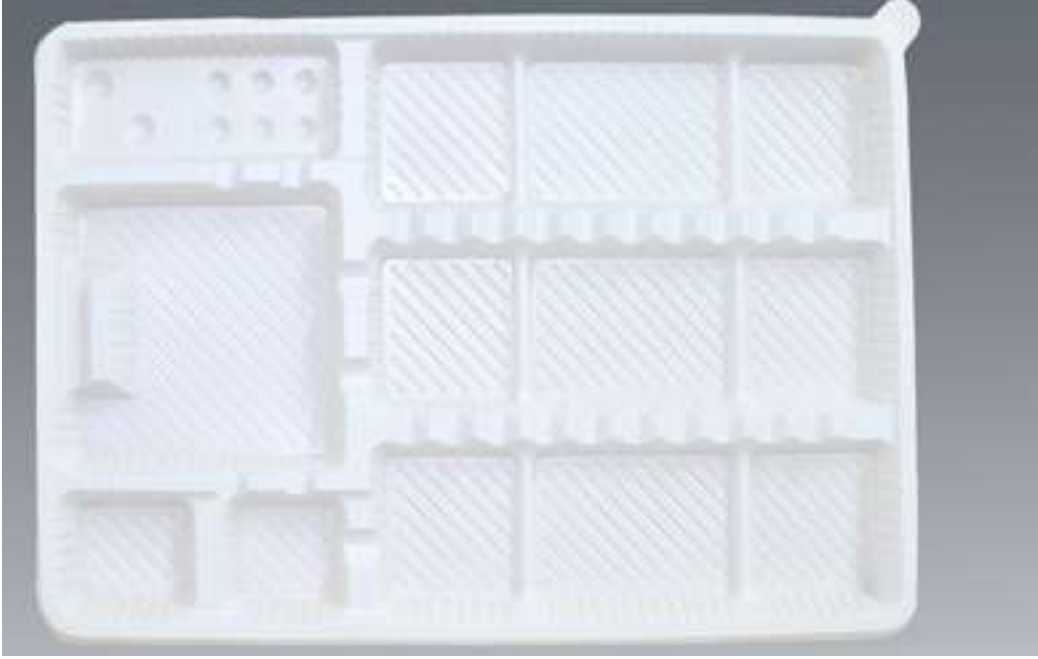


Medikal pvc malzemeden retilmektedir.

Dayanıklı ve kaliteli silikon maddeden olduėundan, saėlamdır, abuk deforme olmaz.

Diř hekimliėi alanında kullanılır. Alı , Aljinat karıřtırmada kullanılır. Renk seeneėi mevcuttur.

DİŐ ALET TEPSİSİ-BÖLMELİ



Polistren (PS) plastik malzemeden üretilir.

Ünit tablasına ayna sond presel ve benzeri araç gereç yerleştirilir. Bond ve benzeri likitleri koymak için özel yuvarlatılmış alanları da mevcuttur.

Özel alanları ile hekime düzenli ve temiz çalışma alanı sağlar.

Beyaz renkte üretilmektedir.

PLASTİK BÖBREK KÜVETİ

(TÜKRÜK)



Tek kullanımlık böbrek küvetler beyaz renkli PS (polystren) malzemeden üretilmektedir

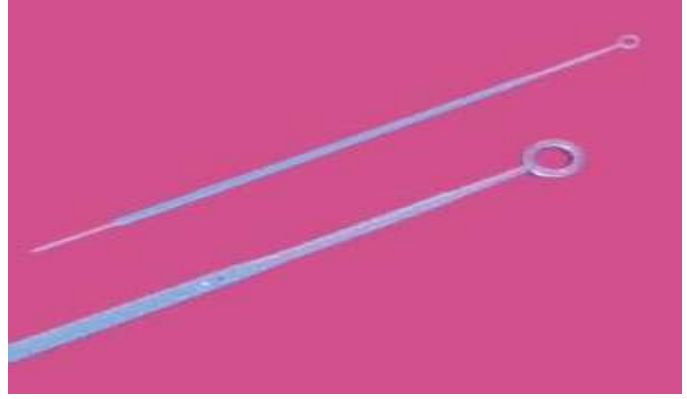
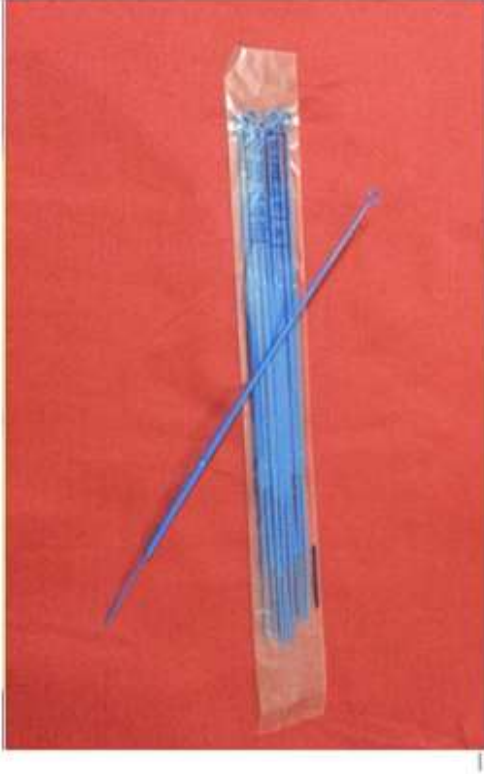
PS beyaz malzemedir. Böbreği andırır şekildedir.

Kolay eğilip bükülmez. Cildi tahriş etmez

Hastaneler, poliklinikler, muayenehanelerde kullanılmış kirli malzemelerin temiz malzemelere dokunmadan atılması amacıyla ve hasta tükürük, kusmuk vb. atıkları için kullanılır.

Tıbbi atıklarla imha edilebilir.

ÖZE UCU (İğne Uç-Halka Uç, PS, 10 µL)



PS (polistiren) malzemedan üretilmektedir.

Son derece pürüzsüz, esnek özellikli polistirenden üretilen özeler, kültürlerin problemsiz bir şekilde ekilmelerine ve yayılmalarına olanak sağlar.Yağ ve elektrostatik birikim olmayan özeler, aşının doğru bir şekilde yayılmasını ve aktarımını sağlamaktadır.

Öze uçları, yayma işlemi sırasında agar yüzeyinin kesilmesini ve delinmesini önler.Agar yüzeyleri ile ekim yapılabilmesine olanak sağlarlar.Ergonomik tasarımları sayesinde öze saplarının tutulması kolaydır ve yönlendirmeye yardımcı olur.Kavrama sapının altıgen yapısı, maksimum kavrama ve öze başının kolay yönlendirilmesini sağlamaktadır.Koloni saymak için tasarlanmış iğne uçları aynı zamanda izole edilen kolonileri toplamak için mükemmel bir araçtır.

ÖZE UCU (İğne Uç-Halka Uç, PS, 1 µL)

PS (polistiren) malzemedен üretilmektedir.

Son derece pürüzsüz, esnek özellikli polistirenden üretilen özeler, kültürlerin problemsiz bir şekilde ekilmelerine ve yayılmalarına olanak sağlar.Yağ ve elektrostatik birikim olmayan özeler, aşının doğru bir şekilde yayılmasını ve aktarımını sağlamaktadır.

Öze uçları, yayma işlemi sırasında agar yüzeyinin kesilmesini ve delinmesini önler.Agar yüzeyleri ile ekim yapılabilmesine olanak sağlarlar.Ergonomik tasarımları sayesinde öze saplarının tutulması kolaydır ve yönlendirmeye yardımcı olur.Kavrama sapının altıgen yapısı, maksimum kavrama ve öze başının kolay yönlendirilmesini sağlamaktadır.Koloni saymak için tasarlanmış iğne uçları aynı zamanda izole edilen kolonileri toplamak için mükemmel bir araçtır.



ŞEFFAF NUMUNE KABI,

-KAPAKLI, - KAPAKSIZ



PS(Polistren) malzemeden üretilmektedir.

Sıvı veya katı numunelerin taşınmasında kullanılır.Özel dizayn kapaklı sızdırmazlık özelliğine sahiptir. Kapak gövdeye mükemmel oturur ve herhangi bir sızıntı oluşmasına izin vermez. Şeffaf ve çeşitli renklerde üretilir.Steril veya nonsteril özelliklerde temin edilebilirler.

Numune kapları, kapaklı veya kapaksız olarak ihtiyaca göre pazarlanır. Bağımsız kapları ile birlikte teslim edilmektedir.

Steril örnek kapları, bakterisiz aseptik (steril) koşullarda üretilmektedir.

PETRİ KABI-TEK 90'LİK,

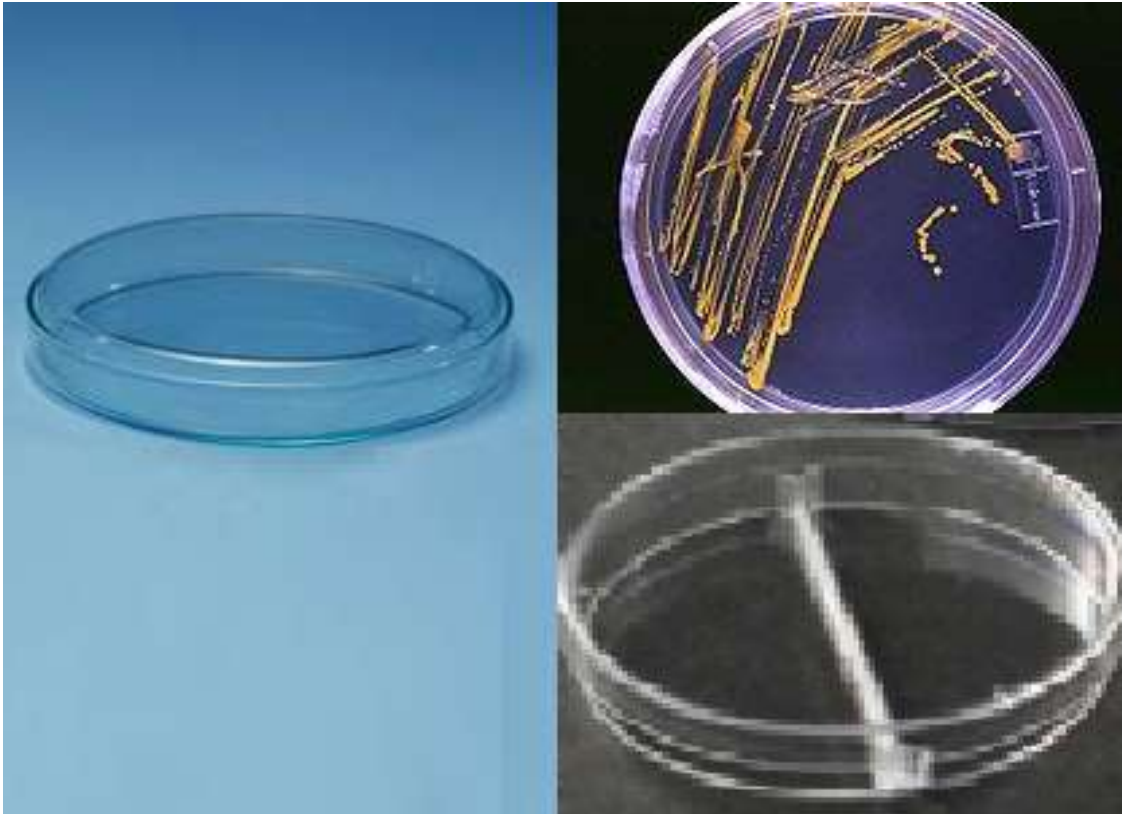
-TEK GÖZLÜ , -ÇİF GÖZLÜ

Kaliteli, PS (polistiren) malzemededen, şeffaf olarak üretilmektedir.

Petri kapları mikrobiyoloji çalışmalarında genellikle [agar plakaları](#) yapmak için kullanılır. Bazen de sıvı bir ortamda veya katı agar kullanılarak, ökaryotik hücre kültürü için de kullanılabilir.

Boş Petri kapları bitki çimlenmesi veya küçük hayvan davranışlarının incelenmesi ya da bu tür örnekleri fırında kurutma, taşıma veya depolama amacıyla gün geçtikçe kullanım alanı artan çeşitli konularda kullanılmaktadır.

Petri kapları optik bir şeffaflık ve düz bir profil oluşturduğundan dolayı özellikle sıvılı ortamların mikroskop altında incelenmesi için bir priz olarak kullanılabilir.



DİLÜENT ŞİŞESİ-KAPAKLI



PP(Polipropilen) malzemedен retilmektedir.

Vida kapalıdır ve sızdırmazlık zelliđine sahiptir.Gaitada gizli kan arama testlerinde kimyasal taşıyıcı olarak kullanılır.

Kapađına bađlı karıřtırma aparatı bulunmaktadır.

KÜLTÜR KABI

(50ML)



PP(Polipropilen) malzemededen üretilmektedir.

Sıvı veya katı dışkı örneklerinin taşınmasında kullanılır.Özel dizayn kapaklı sızdırmazlık özelliğine sahiptir. Kapak gövdeye mükemmel oturur ve herhangi bir sızıntı oluşmasına izin vermez. Şeffaf ve çeşitli renklerde üretilir.Steril veya nonsteril özelliklerde temin edilebilirler.

Nonsteril örnek kapları bağımsız kapakları ile birlikte teslim edilmektedir.

Steril örnek kapları, bakterisiz aseptik (steril) koşullarda üretilmektedir.

NUMUNE KABLARI

(İDRAR, BALGAM)

(İdrar Beheri, Vida Kapaklı,) (50ML,100ML,180ML)



Vida kapaklı idrar beherleri ultra şeffaf birinci sınıf polipropilen malzemeden üretilir.

Özel dizayn kapaklı şekliyle sızdırmazlık özelliğine sahip olarak üretilir. 50,100,180 gr hacimli, gövdesinde kabartma olarak yaklaşık hacim çizgileri bulunur. Ebatları standarttır.

Vida kapak gövdeye mükemmel oturur ve herhangi bir sızıntı oluşmasına izin vermez. Steril veya nonsteril özelliklerde temin edilebilirler.

Nonsteril örnek kapları bağımsız kapakları ile birlikte teslim edilmektedir. Steril örnek kapları, bakterisiz aseptik (steril) koşullarda, sınıf 10.000 steril alanda üretilmektedir.

KAŞIKLI GAİTA KABİ

(VİDA KAPAKLI) (GEÇME KAPAKLI)



PP(Polipropilen) plastik malzemedен üretilmiştir.

Vida kapaklı ve geçme kapaklı modelleri vardır. Ürün, içine konan dışkı örneklerini sızdırmaz özelliktedir. Düşme, darbe ve çarpmalara karşı dayanıklı olup kırılmaz özelliktedir. Kaşıklı kapaklı gaita kabı ultra şeffaf birinci sınıf polipropilenden üretilir. Kolay açılır kapanır kapak, toplama kaşıklı ve pnömatik sisteme uygundur. Kombine kapak ve kolayca örnek almaya yarayan kaşığı, birinci sınıf PP(polipropilenden) üretilir.

Steril veya nonsteril özelliklerde temin edilebilirler. Nonsteril örnek kapları bağımsız kapakları ile birlikte teslim edilmektedir. Steril örnek kapları, bakterisiz aseptik (steril) koşullarda, sınıf 10.000 steril alanda üretilmektedir.

TIBBİ LABORATUAR TÜPLERİ

Santrifüj test tüpleri

steril/non steril



Plastik test tüpleri PS ve PP olmak üzere iki ayrı hammaddeden üretilen tek kullanımlık tüplerdir.

Her cinsin yuvarlak tabanlı ve konik tabanlı modelleri mevcuttur. Tüp gövdelerinde hacim skalası bulunur. Şeffaf polistiren plastik malzemeden ve mat plastik malzemeden imal dibi konik ve dibi yuvarlak santrifüj tüpleri üretilmektedir.

Tüp üzerinde hacim skalası bulunur 2.5-5.0 ve 7.5 ml hacim ölçüleri kendinden kabartma çizgilerle belirtilmiştir.

Steril olanları Polipropilen(PP) malzemeden üretilmekte olup, bu tüpler otoklav sterilizasyonuna uygundur

PS-PP dibi yuvarlak 12x75mm ve

PS-PP dibi yuvarlak 16X100 mm



PS-PP dibi konik 12x75mm ve

PS-PP dibi konik 16X100mm



Kapaklı olarak da pazarlanır.

TEST TÜPLERİ -KAPAKLI

Santrifüj test tüpleri

steril/non steril



12x75 KANATLI KAPAK

- 12x75 Sorval tüp kapağı



16x100 KANATLI KAPAK

- 16x100 test tüpü kapağı



DİBİ KONİK POLİSTİREN TEST TÜPÜ

- Yüksek saydam plastik
- Yüksek mukavemete dayanıklı kırılmazlık
- Hacim göstergeli
- Kapaklı test tüpü

*12 x 75 ml
veya
16 x 100 ml
ölçülerinde*



DİBİ YUVARLAK POLİSTİREN TEST TÜPÜ

- Yüksek saydam plastik
- Yüksek mukavemete dayanıklı kırılmazlık
- Hacim göstergeli
- Kapaklı test tüpü

*12 x 75 ml
veya
16 x 100 ml
ölçülerinde*



DİBİ KONİK POLİPROPİLEN TEST TÜPÜ

- Yüksek mukavemete dayanıklı kırılmazlık
- Hacim göstergeli
- Yarı saydam plastik
- Kapaklı test tüpü

*12 x 75 ml
veya
16 x 100 ml
ölçülerinde*



DİBİ YUVARLAK POLİPROPİLEN TEST TÜPÜ

- Yüksek mukavemete dayanıklı kırılmazlık
- Hacim göstergeli
- Yarı saydam plastik
- Kapaklı test tüpü

*12 x 75 ml
veya
16 x 100 ml
ölçülerinde*

NUMUNE KABLARI

(İDRAR-VAKUMLU)

(İdrar Beheri, Vida Kapaklı,)



Vida kapaklı idrar beherleri ultra şeffaf birinci sınıf polipropilen malzemeden üretilir.

Özel dizayn kapaklı şekliyle sızdırmazlık özelliğine sahip olarak üretilir. 50,100,180 gr hacimli, gövdesinde kabartma olarak yaklaşık hacim çizgileri bulunur. Ebatları standarttır.

Vida kapak gövdeye mükemmel oturur ve herhangi bir sızıntı oluşmasına izin vermez. Kabın içindeki sıvıyı vakumlu sisteme uygun olarak aktaracak şekilde tasarlanmış kapak. Steril veya nonsteril özelliklerde temin edilebilirler.

Nonsteril örnek kapları bağımsız kapakları ile birlikte teslim edilmektedir. Steril örnek kapları, bakterisiz aseptik (steril) koşullarda, sınıf 10.000 steril alanda üretilmektedir.



TEST TÜPLERİ-KAPAKLI-VAKUMLU

Santrifüj test tüpleri

steril/non steril



**Sarı kapaklı vakumlu
ıdrar tüpleri;**

*12 x 75 ml ve 16 x 100 ml ölçülerinde
çeşitleri vardır.*

*Hiçbir katkı maddesi içermez,
biyokimya laboratuvarlarında
kullanılır.*

**Kırmızı kapaklı vakumlu
kan alma tüpleri;**

*12 x 75 ml ve 16 x 100 ml
ölçülerinde çeşitleri vardır.*

*Hiçbir katkı maddesi içermez,
biyokimya laboratuvarlarında
kullanılır.*



KAŞIKLI GAİTA KABI

(VİDA KAPAKLI) (GEÇME KAPAKLI)



PP(Polipropilen) plastik malzemedен üretilmiştir.

Vida kapaklı ve geçme kapaklı modelleri vardır. Ürün, içine konan dışkı örneklerini sızdırmaz özelliktedir. Düşme, darbe ve çarpmalara karşı dayanıklı olup kırılmaz özelliktedir. Kaşıklı kapaklı gaita kabı ultra şeffaf birinci sınıf polipropilenden üretilir. Kolay açılır kapanır kapak, toplama kaşıklı ve pnömatik sisteme uygundur. Kombine kapak ve kolayca örnek almaya yarayan kaşığı, birinci sınıf PP(polipropilenden) üretilir.

Steril veya nonsteril özelliklerde temin edilebilirler. Nonsteril örnek kapları bağımsız kapakları ile birlikte teslim edilmektedir. Steril örnek kapları, bakterisiz aseptik (steril) koşullarda, sınıf 10.000 steril alanda üretilmektedir.

PEDİATRİK İDRAR POŞETİ

(ERKEK-KIZ)



Pediatric İdrar Torbası 100ml, taksimatlı, pediatrik ölçülerde, medikal PVC' den üretilmektedir.

Bebekten idrar numunesi almak içindir.Kolay uygulanabilir, Yapışkanlı kağıdı cilde zarar vermez. Kız ve erkek çocuklar için ayrı ayrı üretilmiştir.

Torba üzerinde 10 ml. 'lik seviye çizgileri bulunur.

Tek Tek Steril ve 1000 Ad lik ambalajlardadır.

ÖRDEK

BAY/BAYAN



Kaliteli Polipropilen malzemedden üretilmektedir.

Özel dizayn kapağı ile, hem erkek hem de bayan hastaların kullanımına uygundur.Kapağı sıvı dökülmelerini önleyecek şekildedir.Kişiye özel emtiyadır.

Kulplu ve kapaklı olaması sayesinde içi doluyken kolayca taşınabilir ve kullanımı kolaydır.

Dezenfekte edilebilir ve çok defa kullanılabilir özelliktedir.

SÜRGÜ

KİLİTLİ KAPAKLI



Kaliteli Polipropilen malzemedен üretilmiştir.

Hastanın dışkı ve idrarını yapabilmesi için kalçaya uygun dizayn edilmiştir.

Kilitlenebilir kapaklı şekildedir . Dökülmeyi önleyicidir

Kulplu ve kilit kapaklı olması sebebiyle içi doluyken taşıma kolaylığı sağlar.

Kişiyе özel emtiyadır.

Dezenfekte edilebilir ve çok defa kullanılabilir özelliğindedir..

BONE



Nonwoven Akordeon Bone



Naylon Duş Bonesi

Akordeon tela bone nonwoven(100% polipropilen (PP) dokusuz tela) kumaştan, kenarları ince lastik ile çevrili olarak üretilmektedir. Anti alerjiktir ve hava geçirgendir. Cerrahi bone olarak da bilinen akordiyon boneler hastaneler ve diğer sağlık kuruluşları, gıda üretim yerleri ve diğer hijyen gerektiren yerlere çalışanların saçlarından herhangi bir telin veya diğer istenmeyen yabancı maddelerin gıdaya veya çalışılan ortama düşmesine engel olurlar.

Duş bonesi plastik PE (polietilen) malzemedir, kenarları ince lastik ile çevrili olarak üretilmektedir. Anti alerjiktir. Su ve hava geçirmez.

FULLMOON MEDICAL

ÜRÜNLERİMİZ

- I. pastör pipetler,
- II. swablar,
- III. test tüpleri,
- IV. eküvyon çubukları,
- V. smear kutu ve fırçaları,
- VI. biyopsi baglar(biyopsi örneği kesesi),
- VII. pediatrik idrar poşetleri (kız ve erkek için),
- VIII. böbrek küvet,
- IX. buz torba ve kasetleri,
- X. kare ve yuvarlak numune şişeleri,
- XI. kaşıklı ve kaşiksız gaita kablari,
- XII. öze ucları,
- XIII. falkon tüpler (santrifüj tüpleri),
- XIV. kültür kablari (idrar ve balgam),
- XV. doku takip kasetleri (kapaklı ve kapaksız),
- XVI. numune kablari (dışkı, idrar ve balgam),
- XVII. dilüent şişesi(gaitada gizli kan arama),
- XVIII. aseton şişesi,
- XIX. bol kabı
- XX. diş alet tepsisi
- XXI. sürgü,
- XXII. ördek,
- XXIII. galoşlar,
- XXIV. boneler.....
- XXV. hastane önlükleri
- XXVI. hastane örtüleri
- XXVII. çarşaf ve nevresimler
- XXVIII. koruyucu-alezler
- XXIX. hastane mobilyaları
- XXX. tıbbi demirbaşlar ve cihazlar